

NOTA:
— ESPESSURA DA ARGAMASSA DE ASSENTAMENTO É DE 1cm, PROIBIDO A EXECUÇÃO DE JUNTA SECA;



GRAUTEAMENTO

LEGENDA DE LOCALIZAÇÃO DOS GRAUTEAMENTOS



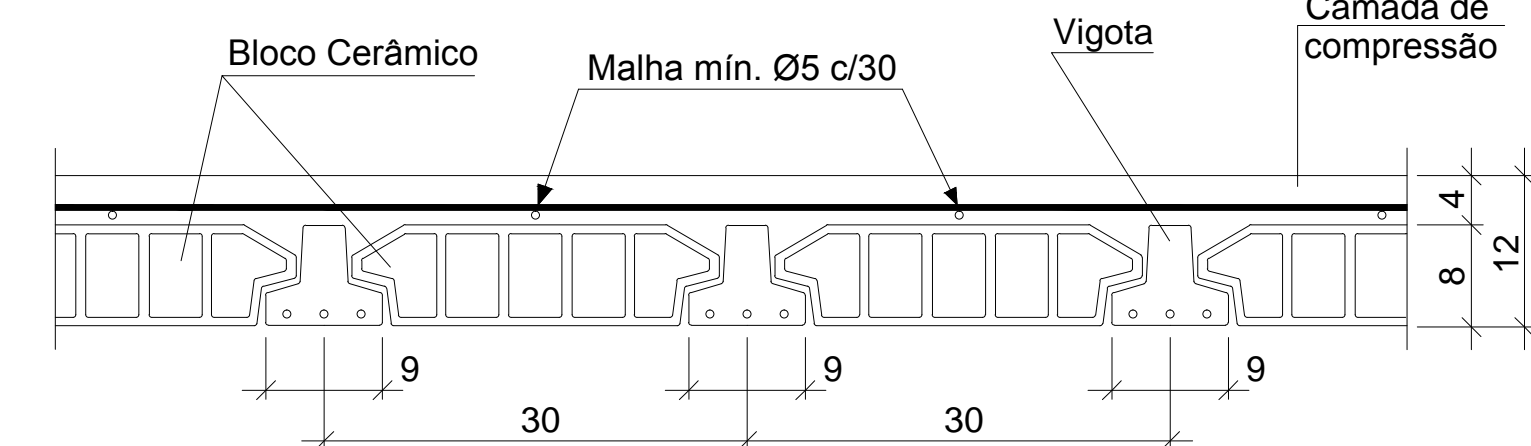
NOTAS - GRAUTEAMENTO

- 1) GRAUTEAR EM TODOS OS PONTOS INDICADOS NA PLANTA DE MODULAÇÃO;
- 2) NAS COLUNAS A SEREM GRAUTEADAS DEVEM SER PREVISTAS JANELAS DE INSPEÇÃO NA SUA BASE PARA POSSIBILITAR A LIMPEZA E VERIFICAÇÃO DO PERFEITO PREENCHIMENTO DO SEPTO DOS BLOCOS DA REFERIDA COLUNA;
- 3) PROMOVER A ADEQUADA CURA DAS COLUNAS GRAUTEADAS;

LEGENDA

-
- Bloco Estrutural 14x19x19cm (Vista em Planta)
-
- Bloco Estrutural 14x19x39cm (Vista em Planta)
-
- Bloco Estrutural 29x19x39cm (Vista em Planta)
-
- Meia Canaleta 29x19x19cm (Vista em Planta)
-
- Laje Pré-Moldada

Detalhe Laje Pré-moldada



Não nos responsabilizamos pelo dimensionamento das vigotas.

Concreto $F_{ck} = 25\text{Mpa}$
Bloco $F_{ck} = 6\text{Mpa}$



SOLUÇÕES EM ENGENHARIA

